

UWAGA:

1. Rzędne istniejącego uzbrojenia terenu są wielkościami orientacyjnymi
2. Wykonawca projektowanej kanalizacji sanitarnej zobowiązany jest przed przystąpieniem do robót wykonać wykopy kontrolne celem potwierdzenia rzędnych istniejącego uzbrojenia oraz wykluczenia kolizji

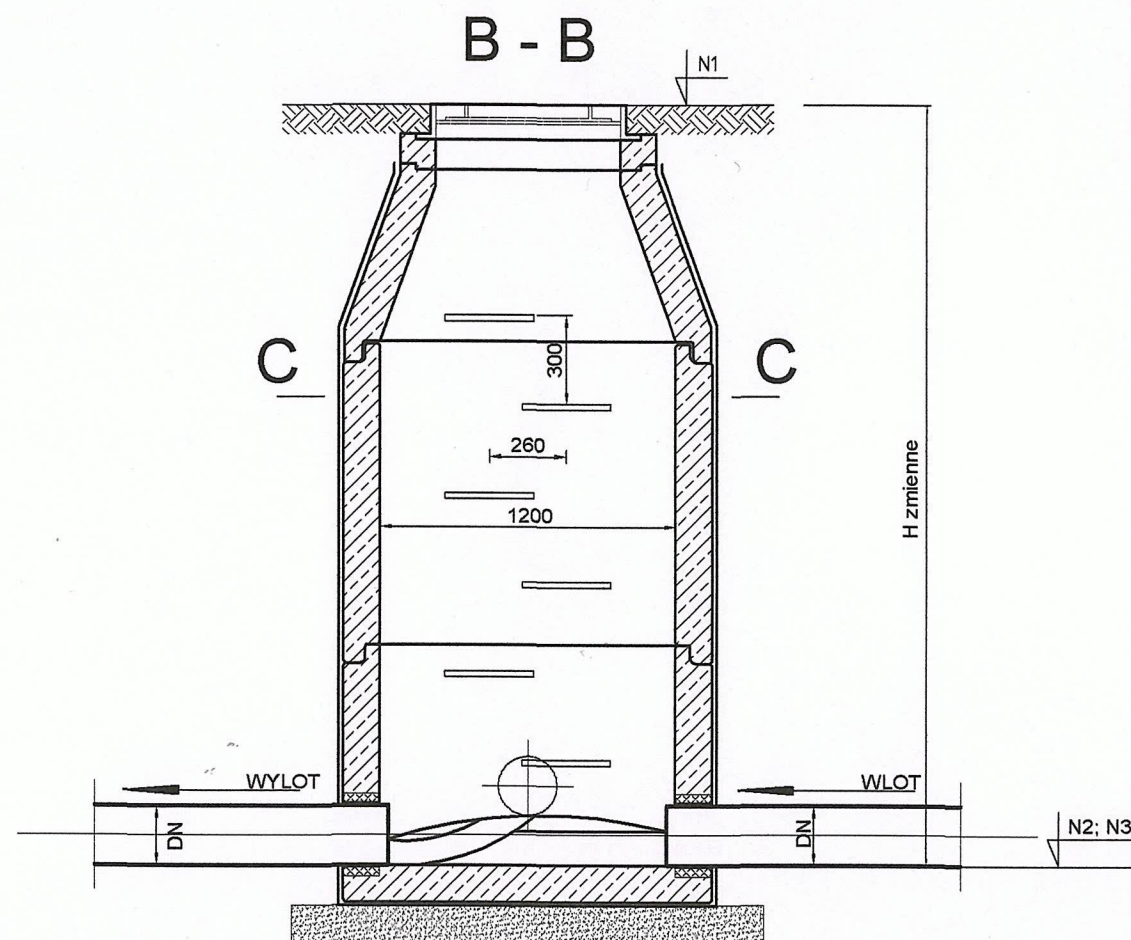
JR Projekt Joanna Rzeszutek 22 - 400 Zamość, ul. Brzozowa 19/A/33

BUDOWA SIECI KANALIZACJI SANITARNEJ
W UL. KOŚCIUSZKI (BOCZNA) W KRASNYMSTAWIE
- ETAP II

PROFIL PODŁUŻNY

Inwestor: **Przedsiębiorstwo Gospodarki Komunalnej Sp. z o.o.**
ul. Piekarskiego 3, 22-300 Krasnystaw

Projektował:	mgr inż. Joanna Curyło nr upr. bud. LUB/0049/POOS/08	<i>Joanna Curyło</i>	PB-W
Sprawdził:	mgr inż. Joanna Rzeszutek nr upr. bud. 74/2003	<i>Joanna Rzeszutek</i>	Data: 04.2018 r.
			Skala: 1:500/100
			Nr rys: 3



wiaz żeliwny klasy D400 w terenach jezdnych,
klasy B125 w terenach zielonych

pięć wyrównawczy
w zależności od wymaganej głębokości studni

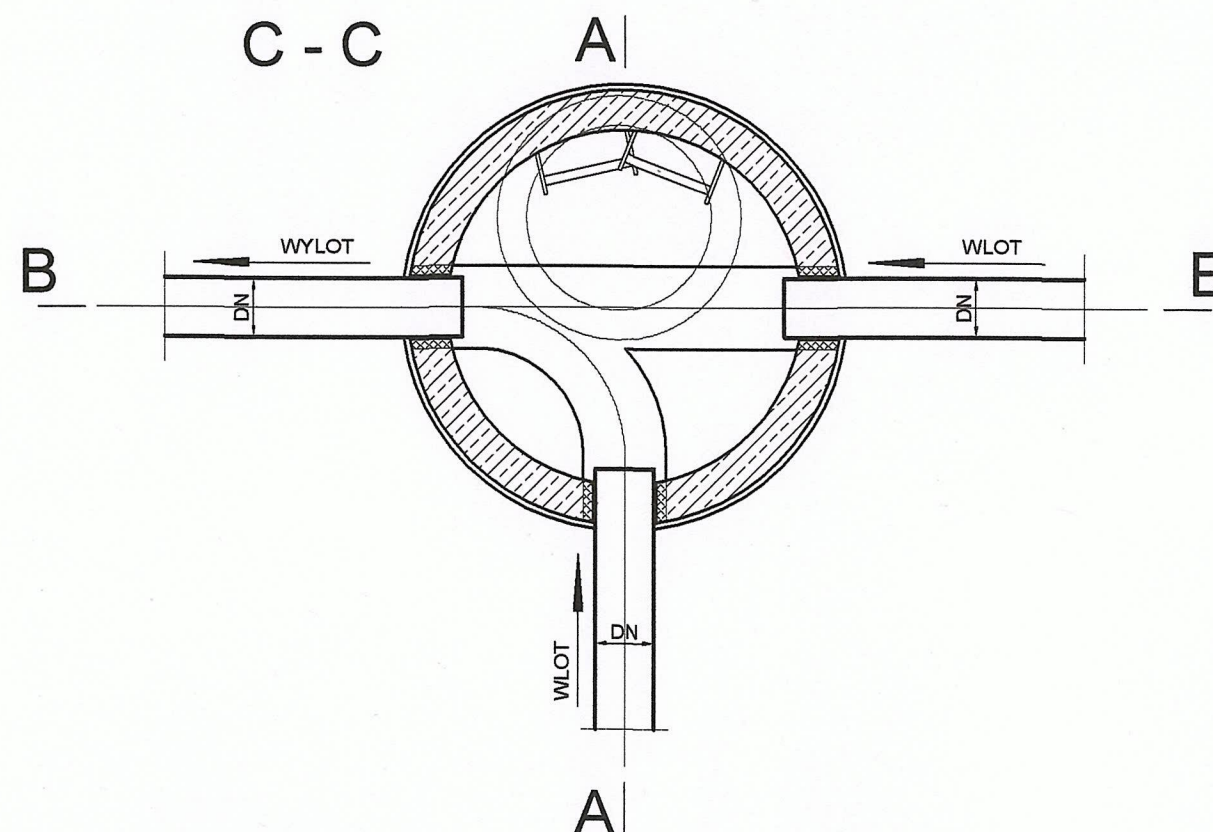
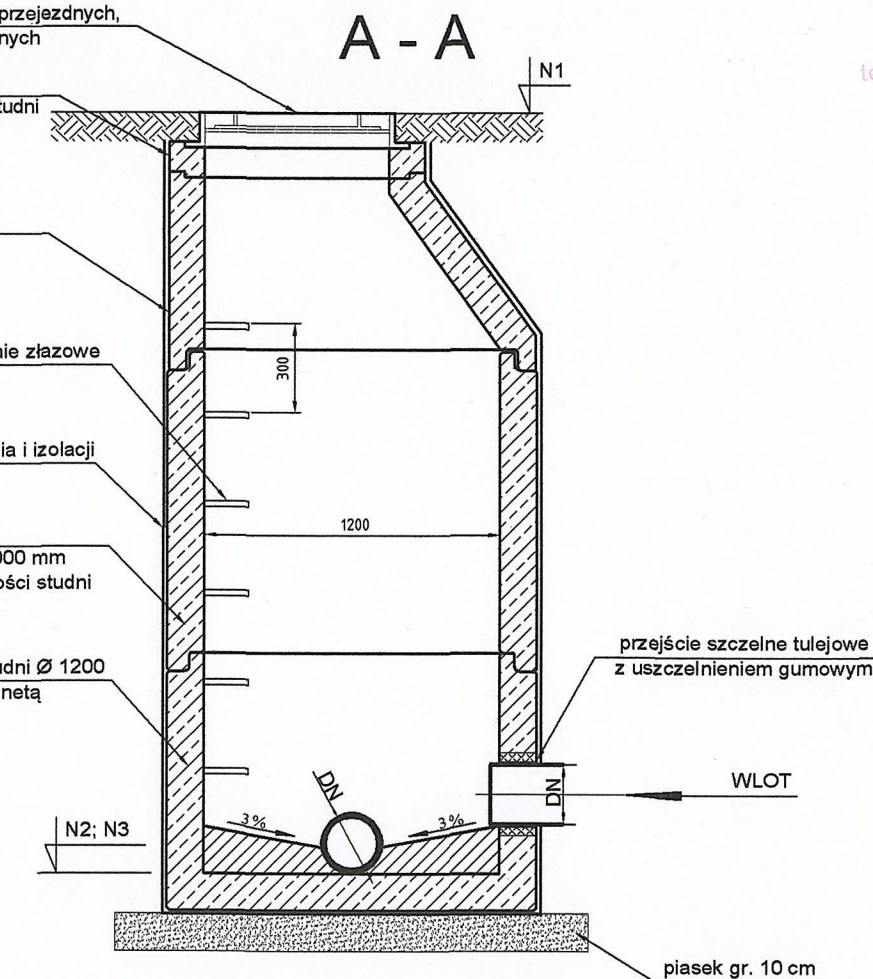
zwężka żelbetowa
1200/600

stopnie żłazowe

Roztwór asfaltowy do gruntowania i izolacji

krąg żelbetowy Ø 1200
o wysokości 250, 500, 750 lub 1000 mm
w zależności od wymaganej głębokości studni

monolityczna dennica studni Ø 1200
z wyprofilowaną kinetą



UWAGA:
N1, N2, N3, H dla studni zgodnie
z planem zagospodarowania i profilem

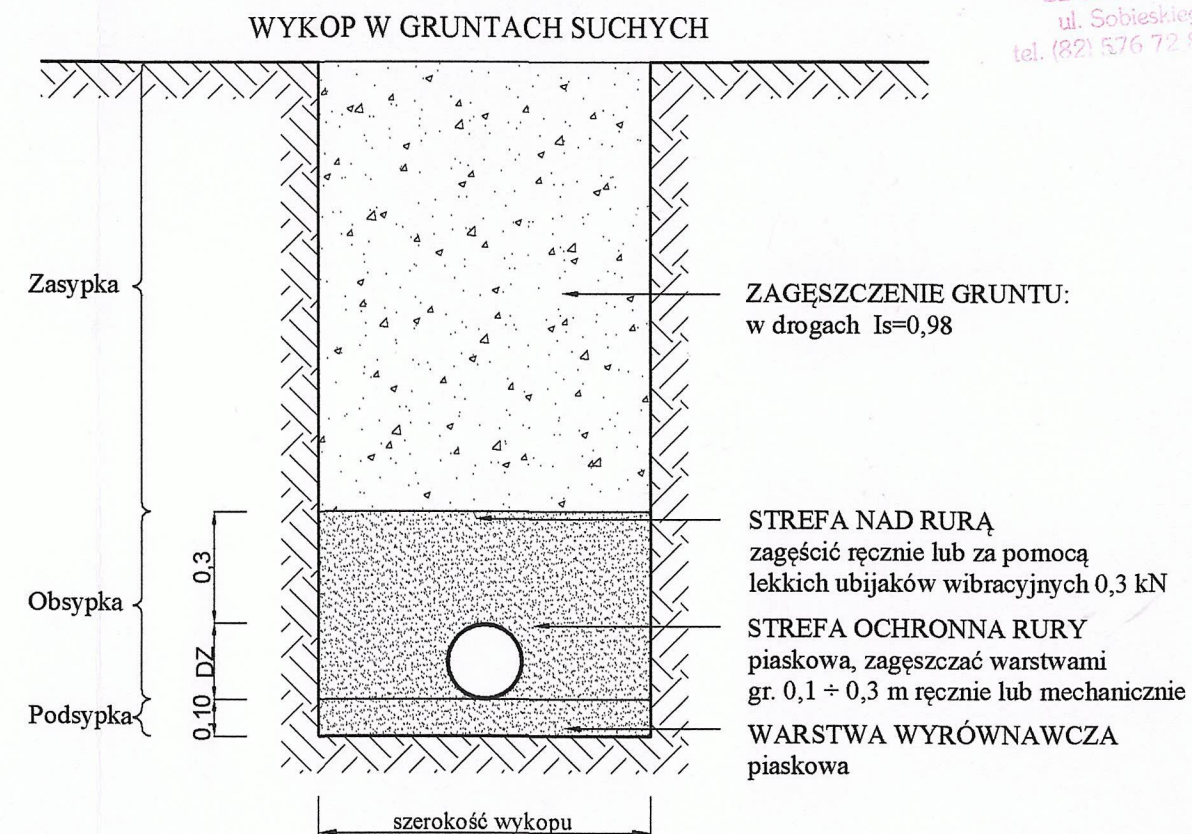
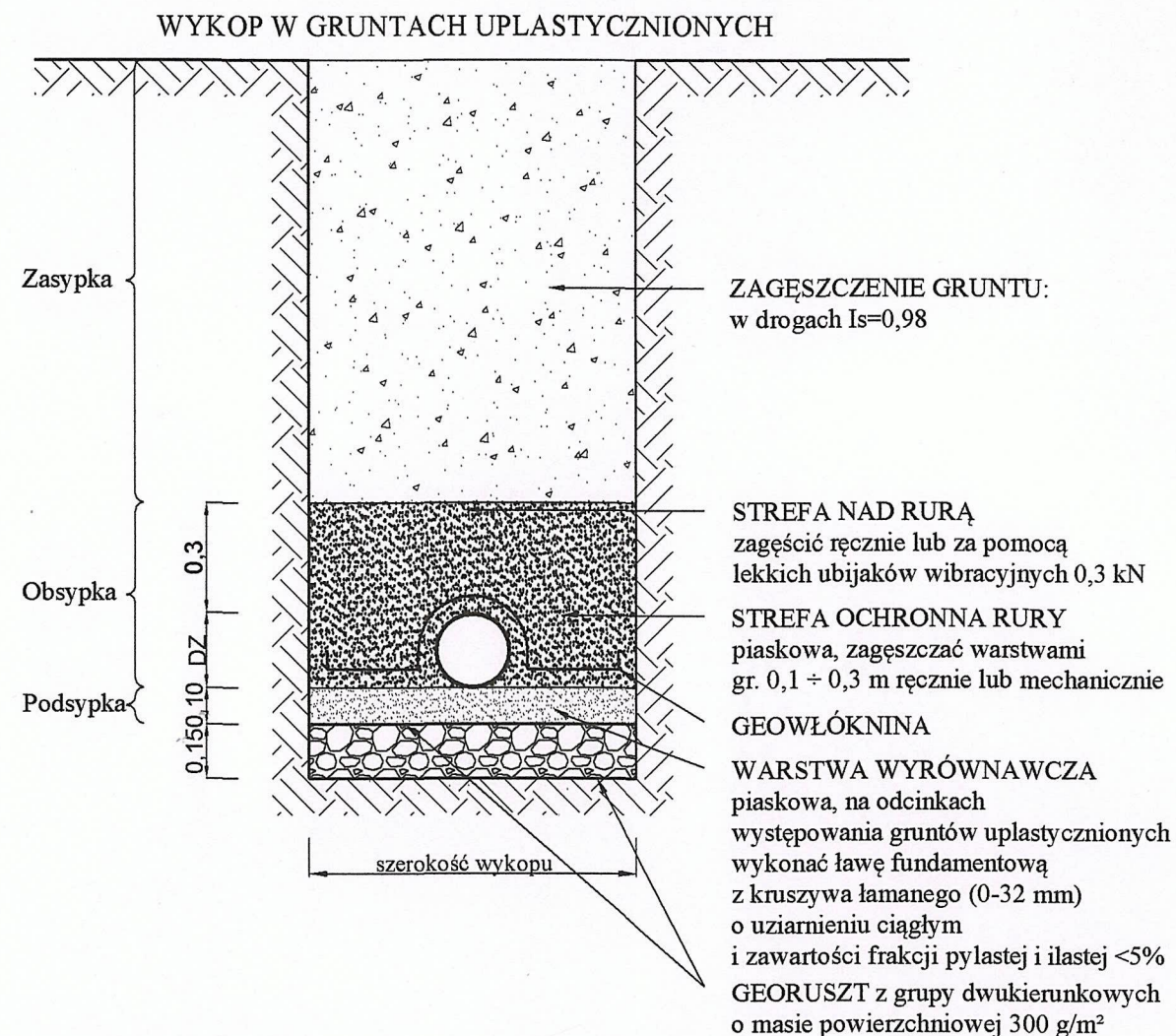
JR Projekt Joanna Rzesutek 22 - 400 Zamość, ul. Brzozowa 19A/33

BUDOWA SIECI KANALIZACJI SANITARNEJ
W UL. KOŚCIUSZKI (BOCZNA) W KRASNYMSTAWIE
- ETAP II

STUDNIA Ø1200

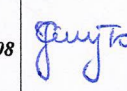
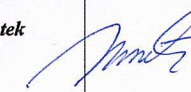
Inwestor: **Przedsiębiorstwo Gospodarki Komunalnej Sp. z o.o.**
ul. Piekarskiego 3, 22-300 Krasnystaw

Projektował:	<i>mgr inż. Joanna Curyło</i> nr upr. bud. LUB/0049/POOS/08	<i>Joanna Curyło</i>	PB-W
Sprawił:	<i>mgr inż. Joanna Rzesutek</i> nr upr. bud. 74/2003	<i>Joanna Rzesutek</i>	Data: 04.2018 r.
			Skala: -
			Nr rys: 4.1



UWAGI:

1. Na podsypkę i obsypkę stosować piasek gruby i średni o bardzo dobrym uziarnieniu ($d=d_{60}/d_{10}>5$) i zawartości frakcji pylastej i ilastej < 5%.
2. Dno wykopu ukształtować odpowiednio do wymaganego spadku i głębokości, w przypadku przekopu ponad wymaganą głębokość i naruszeniu gruntu rodzimego dno wykopu należy wyrównać zagęszczonym piaskiem.
3. Do zagęszczania zasyпки w strefie rury oraz 30 cm nad jej wierzch należy stosować lekkie ubijaki do 0,3 kN, ciężkie urządzenia mogą być stosowane po przykryciu rury warstwą 1 m z odpowiednim zagęszczeniem.
4. Należy zwrócić szczególną uwagę na odpowiednie zagęszczenie gruntu, zgodnie z dokumentacją.
5. Zagęszczenie obsypki wykonywać jednocześnie z podnoszeniem obudowy wykopu

JR Projekt Joanna Rzeszutek 22 - 400 Zamość, ul. Brzozowa 19A/33			
BUDOWA SIECI KANALIZACJI SANITARNEJ W UL. KOŚCIUSZKI (BOCZNA) W KRASNYMSTAWIE - ETAP II			
WYPEŁNIENIE WYKOPU			
Inwestor: Przedsiębiorstwo Gospodarki Komunalnej Sp. z o.o. ul. Piekarskiego 3, 22-300 Krasnystaw			
Projektował:	mgr inż. Joanna Curyło nr upr. bud. LUB/0049/POOS/08	 	PB-W
			Data: 04.2018 r.
Sprawdził:	mgr inż. Joanna Rzeszutek nr upr. bud. 74/2003		Skala: -
		Nr rys:	7